

Otoskope

Otoscopes



1. CCT-Technology



2. LED-Ring Technology



3. USB-Technology

Das LuxaScope Auris LED

Originelle, anmutige Linien und glänzende Aluminium-Akzente machen das LuxaScope Auris LED Otoskop zu einem echten Hingucker. Nur hochwertige und innovative Materialien werden zur Fertigung dieses Oskopes ausgewählt. Beste handwerkliche Fertigung verbindet sich mit modernster Technologie. Überzeugendes Beispiel:

1. CCT-Technology

Einen neuen Standard setzt unser LuxaScope Auris CCT LED. Die einzigartige Beleuchtung mit 2 x 4 LEDs ermöglicht die otoskopische Untersuchung mit warm-weißem sowie kaltweißem Licht. Umschaltbar auf Knopfdruck. Warmweißes Licht ist vergleichbar mit herkömmlichen Leuchtmitteln wie Glüh-, Gasentladungslampen um eine gewohnte Ausleuchtung zu erhalten. Kaltweißes Licht zur besseren Kontrastdarstellung besonders im rötlichen Bereich des Spektrums. Spektrale Zusammensetzung des Lichts ermöglicht durch verstärkte Absorption eine genauere Darstellung der Gefäße und der stark durchbluteten Areale.

2. LED-Ring Technology

Mit unserer einzigartigen Beleuchtung durch einen innovativen LED-Ring verzichten wir auf die Verwendung einer herkömmlichen Fiber-Optik – bei dennoch freiem Sichtfeld und optimaler Ausleuchtung am Anwendungsbereich. Die LEDs werden über Konstantstrom betrieben. Dies garantiert eine wesentlich längere Lebensdauer. Kein Glühlampenwechsel notwendig.

3. USB-Technology

Das LuxaScope Auris LED mit Anwendungsgebiet Ladetechnik ermöglicht einfaches Aufladen an einem Netzteil oder Computer ohne an eine Ladestation gebunden zu sein.

Fokussiert auf das Wesentliche. Made by LUXAMED®.

The LuxaScope Auris LED

Original, elegant lines as well as shining aluminium accents make the LuxaScope Auris LED otoscope a real eye-catcher. Only the most innovative materials of the highest quality are selected and used for manufacturing this otoscope. Best handcraft production is combined with the most modern technology. One convincing example:

1. CCT-Technology

Our LuxaScope Auris CCT LED makes the difference! The unique illumination with 2 x 4 LEDs allows the otoscopic examination with warm white as well as with cold white light. Switchable with one button press. Warm white light is comparable with conventional lamps as bulbs or gas discharged lamps to ensure usual optimum illumination during otoscopic examination. Cold white light for more detailed and improved contrast images, particularly in the red spectrum. Spectral composition of the light allows a more detailed view of the vessels and areas with strong blood circulation due to enhanced absorption.

2. LED-Ring Technology

With our unique illumination, an innovative LED-Ring the use of the traditional fibre optics is unnecessary – with a nevertheless free field of vision and optimum illumination in the application area. The LEDs are driven by a constant current. This guarantees a considerably longer service life. No bulb changes necessary.

3. USB-Technology

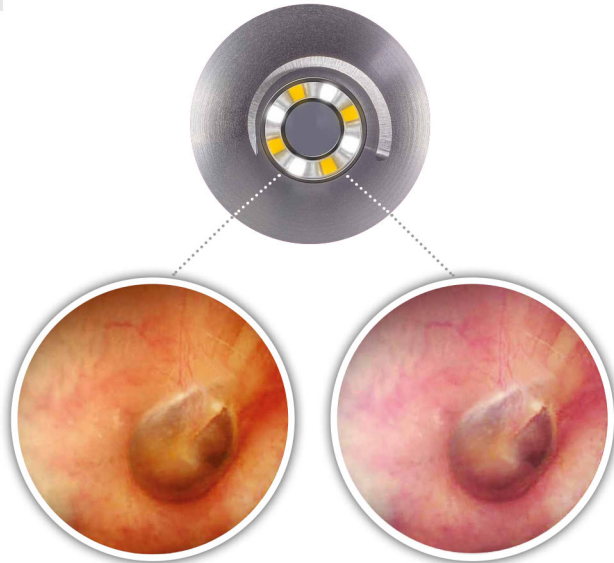
The LuxaScope Auris LED with integrated charging technology enables easy charging at a power supply or a computer without using a charging station.

Focused on the essential. Made by LUXAMED®.



CCT Technologie

CCT Technology



Warmweißes Licht:

vergleichbar mit herkömmlichen Leuchtmittel wie Glüh-, Gasentladungslampen um eine gewohnte Ausleuchtung bei der otoskopischen Untersuchung zu erhalten. Spektrale Zusammensetzung des Lichts ähnlich zu Glüh-, Gasentladungslampen.

Warm white light:

comparable with conventional lamps as bulbs or gas discharged lamps to ensure usual optimum illumination during otoscopic examination. Spectral composition of the light similar to bulbs, gas discharged lamps.

Kaltweißes Licht:

zur besseren Kontrastdarstellung besonders im rötlichen Bereich des Spektrums. Spektrale Zusammensetzung des Lichts ermöglicht durch verstärkte Absorption eine genauere Darstellung der Gefäße und der stark durchbluteten Areale.

Cold white light:

for more detailed and improved contrast images, particularly in the red spectrum. Spectral composition of the light allows a more detailed view of the vessels and areas with strong blood circulation due to enhanced absorption.

CCT Otoskop

CCT Oscope



CCT LED

2.5 V

A1.616.114	schwarz / black	<input type="checkbox"/>
A1.616.214	blau / blue	<input type="checkbox"/>
A1.616.314	grau / grey	<input type="checkbox"/>
A1.616.914	weiß / white	<input type="checkbox"/>



LuxaScope Auris CCT LED 2.5 V

- innovatives Otoskop im Taschenformat
- innovative Beleuchtung: **LED-Ring mit 2x4 LEDs** (konzentrisch), umschaltbar mit einem Knopfdruck, keine Fiber-Optik, kein eingeschränktes Sichtfeld
- wartungsfrei, da kein Lampenwechsel notwendig
- Abschaltautomatik nach 3 Minuten
- Lebensdauer LEDs: ca. 100.000 Stunden durch idealen Betrieb mit Konstantstromsteuerung
- Farbtemperatur: Kreis 1 ca. 3.000 K und Kreis 2 ca. 6.000 K
- optimierte Bauform des Kopfes
- schwenkbare 3-fach-Vergrößerungslupe mit Rastfunktion
- Gebläseanschluss für pneumatischen Test
- 2-Komponenten-Griff (Aluminium/glasfaserverstärkter Kunststoff), kombinierbar auch mit LuxaScope Dermatoskop CCT LED Kopf
- elektronischer ON/OFF Druckschalter
- Stromversorgung: 2 x AAA Alkaline Batterien, inklusive
- inkl. 20 Einweg-Ohrtrichter, grau, je 10 x 2.5 mm und 10 x 4.0 mm

LuxaScope Auris CCT LED 2.5 V

- innovative otoscope in pocket size
- innovative illumination: **LED-Ring with 2x4 LEDs** (concentric), switchable with one button press, no fibre optic, field of vision is not restricted
- maintenance-free, because no lamp replacement necessary
- automatic switchoff after 3 minutes
- life expectancy of LEDs: approx. 100.000 hours due to ideal operation by constant current drive
- colour temperature: ring 1 approx. 3.000 K, ring 2 approx. 6.000 K
- optimized design of head
- pivoting 3-fold magnifying glass with locking function
- insufflation port for pneumatic test
- two-component handle (aluminium/fibre-glass reinforced), also combinable with LuxaScope Dermatoscope CCT LED head
- electronic ON/OFF push-button switch
- power supply: 2x AAA Alkaline batteries, inclusive
- incl. 20 disposable ear funnels, grey, each 10 x 2.5 mm and 10 x 4.0 mm

Otoskop

Otoscope



A1.416.114	schwarz / black	■
A1.416.214	blau / blue	■
A1.416.314	grau / grey	■
A1.416.914	weiß / white	□



LuxaScope Auris LED 2.5 V

- innovatives Otoskop im Taschenformat
- Beleuchtung: **LED-Ring mit 6 LEDs** (konzentrisch), keine Fiber-Optik, kein eingeschränktes Sichtfeld
- wartungsfrei, da kein Lampenwechsel notwendig
- dimmbar
- Abschaltautomatik nach 3 Minuten
- Lebensdauer LEDs: ca. 100.000 Stunden durch Konstantstromsteuerung
- Beleuchtungsstärke: ca. 10.000 Lux
- Farbtemperatur: ca. 4.250 K
- > 90 CRI
- optimierte Bauform des Kopfes
- schwenkbare 3-fach-Vergrößerungslupe mit Rastfunktion
- Gebläseanschluss für pneumatischen Test
- 2-Komponenten-Griff (Aluminium / glasfaserverstärker Kunststoff), kombinierbar auch mit LuxaScope LED Dermatoskop- und Ophthalmoskop Kopf
- elektronischer ON/OFF Druckschalter
- Stromversorgung: 2 x AAA Alkaline Batterien, inklusive
- inkl. 20 Einweg-Ohrtrichter, grau, je 10 x 2.5 mm und 10 x 4.0 mm

LuxaScope Auris LED 2.5 V

- innovative otoscope in pocket size
- illumination: **LED-Ring with 6 LEDs** (concentric), no fibre optic, field of vision is not restricted
- maintenance-free, because no lamp replacement necessary
- can be dimmed
- automatic switchoff after 3 minutes
- life expectancy of LEDs: approx. 100.000 hours by constant current drive
- intensity of illumination: approx. 10.000 Lux
- colour temperature: approx. 4.250 K
- > 90 CRI
- optimized design of head
- pivoting 3-fold magnifying glass with locking function
- insufflation port for pneumatic test
- two-component handle (aluminium / fibre-glass reinforced), also combinable with LuxaScope LED Dermatoscope- and Ophthalmoscope head
- electronic ON/OFF push-button switch
- power supply: 2x AAA Alkaline batteries, inclusive
- incl. 20 disposable ear funnels, greym each 10 x 2.5 and 10 x 4.0 mm



A1.416.934	weiß / weißblau	white / ice-blue	■
A1.416.944	weiß / rapsgelb	white / colza yellow	■
A1.416.954	weiß / jadegrün	white / jade-green	■
A1.416.964	weiß / zartlilied	white / delicate lilac	■
A1.416.974	weiß / magenta	white / magenta	■